

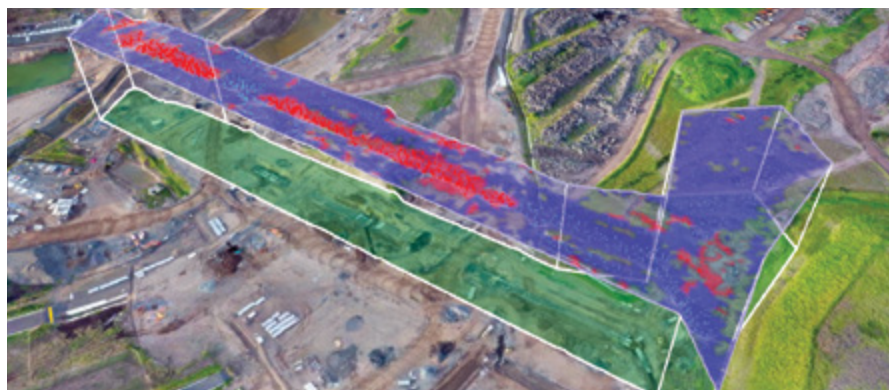
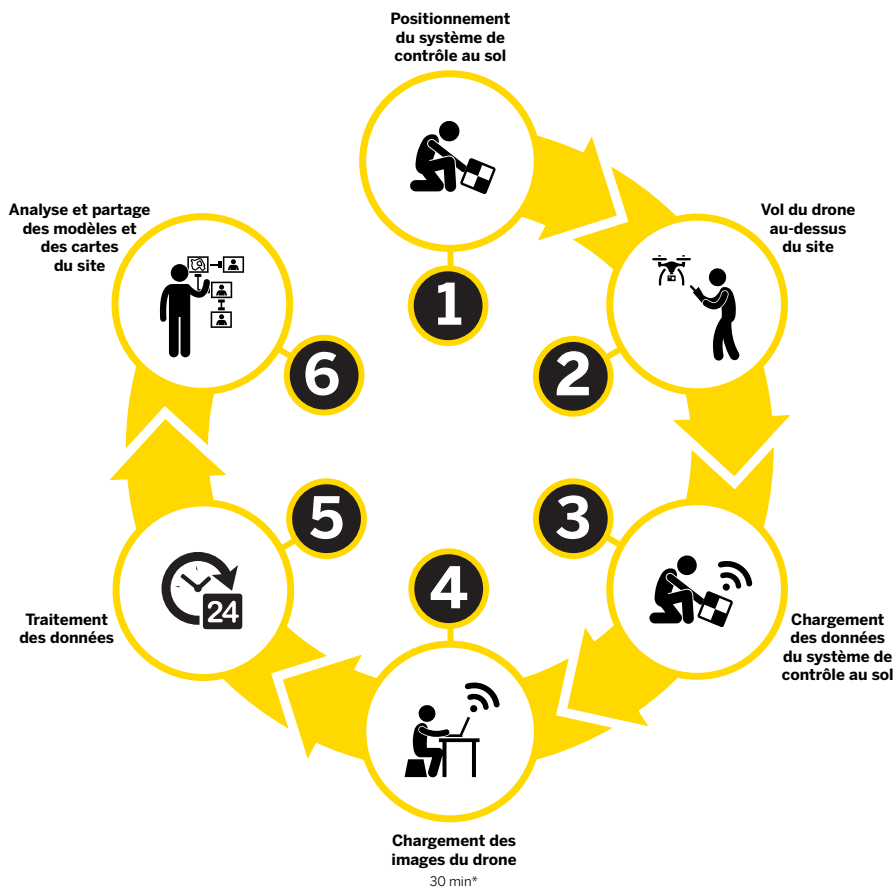


# Trimble Stratus

## PLATEFORME DE COLLECTE DE DONNÉES PAR DRONE POUR LE BTP

Le logiciel Trimble® Stratus permet aux entreprises de travaux publics d'exploiter des drones pour cartographier et effectuer des mesures sur leur chantier, et partager des informations précises relatives au chantier et aux équipements. Grâce à Stratus, vous disposez à tout moment d'informations pertinentes vous permettant de prendre des décisions plus rapidement, d'éviter les erreurs, et d'augmenter vos bénéfices.

### Fonctionnement



## Avantages

### Planifiez et réalisez vos estimations en toute confiance

Maîtrisez votre devis : réalisez vos propres relevés topographiques avant le début des travaux, et chaque fois qu'un changement se produit.



### Réalisez des relevés topographiques plus fréquemment et plus rapidement

Obtenez des relevés topographiques précis et actualisés dès que vous en avez besoin, sans avoir à faire appel à une équipe dédiée.

### Communiquez efficacement

Tout le monde est sur la même longueur d'onde grâce à une représentation visuelle du calendrier du projet. Suivez l'évolution du chantier, évitez les incompréhensions et résolvez les différends rapidement.

### Prenez le contrôle

Économisez sur les frais liés à l'embauche de consultants et évitez l'accumulation d'informations non exploitées. Obtenez par vous-même des réponses à vos questions grâce à un outil Web intuitif.





## VOLUMES SUR LE CHANTIER

- ▶ Calculez le volume global des matériaux ajoutés ou retirés des carrières, des stocks de matériaux, des cellules, des canaux de drainage, etc.

## CONTRÔLES DE CONCEPTION

- ▶ Téléchargez le fichier de projet afin de comparer les surfaces effectives avec les surfaces du projet, et suivre la progression des travaux.
- ▶ Mesurez facilement les distances, les pentes et les hauteurs et comparez-les avec les levés de chantier.

## GESTION DES SOUS-TRAITANTS

- ▶ Calculez rapidement les volumes de matériaux déplacés pour payer vos sous-traitants en conséquence
- ▶ La représentation visuelle du calendrier du projet vous fournit des preuves tangibles de la progression des travaux.
- ▶ Partagez votre portail d'informations avec vos sous-traitants afin de limiter les différends et veiller à ce que tous les intervenants soient sur la même longueur d'onde

## GESTION DU TRAFIC ET DES VOIES DE CIRCULATION

- ▶ Mesurez d'un seul clic le nivellement, la pente transversale et la largeur des voies de circulation, ainsi que la hauteur des andins. Optimisez les plans de circulation grâce à une carte détaillée et actualisée du chantier, et dirigez facilement les travailleurs vers le lieu où ils doivent intervenir.
- ▶ Réduisez la durée des cycles et optimisez l'efficacité des unités mobiles en contrôlant la conformité de la conception des voies de transport.

## SÉCURITÉ

- ▶ Limitez les interactions entre le personnel et les machines en utilisant un drone pour effectuer en toute sécurité des relevés topographiques dans des zones dangereuses ou inaccessibles.
- ▶ Obtenez des images de l'ensemble du chantier pour les travaux d'inspection sans envoyer du personnel sur le terrain.
- ▶ Contrôlez l'évolution de l'inclinaison des pentes afin de prévenir les glissements

## RESPONSABILITÉS ENVIRONNEMENTALES

- ▶ Obtenez régulièrement des images détaillées des limites du chantier et des zones protégées afin d'apporter facilement la preuve de la conformité de vos travaux avec les exigences réglementaires

## EFFICACITÉ DU PROJET

- ▶ Intégration avec la solution Business Center – HCE et le logiciel de contrôle de chantier Trimble SCS90 pour des coordonnées locales cohérentes
- ▶ Effectuez vos propres relevés topographiques pour des estimations plus précises
- ▶ Collectez plus fréquemment des données plus précises sur les volumes pour planifier votre projet avec plus de précision et mieux maîtriser votre budget.
- ▶ Limitez les visites de chantier en suivant la progression et en inspectant les travaux à distance.
- ▶ Plus d'accumulation d'informations non exploitées ni de retards inutiles : tous les intervenants travaillent à partir des mêmes données topographiques à jour.

TRIMBLE CIVIL ENGINEERING AND CONSTRUCTION  
 10368 Westmoor Drive  
 Westminster CO 80021 États-Unis  
 800-361-1249 (numéro gratuit)  
 Tél : +1-937-245-5154  
 construction\_news@trimble.com